



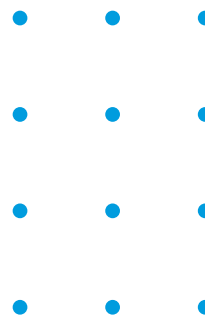
Todo en un solo lugar  
All in one place



Accesorios  
Accessories



Síguenos / Follow us [f](#) · [@](#) · [t](#)



## Tabla de contenido

## Table of contents

**04** Soportes para televisor  
TV wall mounts

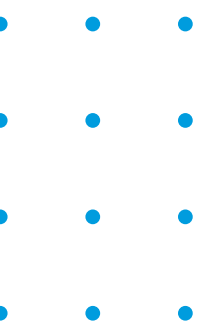


**08** Mochilas y bolsos  
Backpacks and bags



**11** Esenciales para PC  
PC Essentials





16 **Audio**  
Audio



23 **Niños**  
Kids



25 **Accesorios**  
Accessories



# Soportes para televisor TV wall mounts



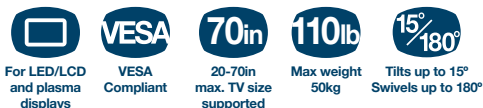
## XTA-410

### Soporte articulado con inclinación y giro

- Diseñado para montar pantallas LED/LCD y plasma
- Compatible con VESA
- Para televisores de 20 a 70 pulgadas

### Articulated tilt and swivel bracket

- Designed to firmly mount LED/LCD and plasma displays
- VESA compliant
- TV screen size supported 20 to 70 inches



## XTA-475

### Soporte articulado con inclinación y giro

- Compatible con VESA, permite usarlo con televisores convencionales y también con paneles curvos de última generación
- Los dos brazos garantizan la instalación rápida y segura de la pantalla
- Tamaño de la pantalla: 32 a 70 pulgadas
- Especificación máx. VESA: 600x400mm

### Articulated tilt and swivel bracket

- VESA compliant supports standard and the latest generation of curved TVs
- Dual arms ensure the safe installation of the display
- TV screen size supported: 32 to 70 inches
- Max VESA standard: 600x400mm



### XTA-425

· Soporte articulado con inclinación y giro  
 · Para pantallas LED/LCD y plasma de 32 a 55 pulgadas

#### · Articulated tilt and swivel bracket

· For LED/LCD and plasma displays from 32 to 55 inches  
 · TV screen size from 32 to 55 inches



For LED/LCD and plasma displays



VESA Compliant



Max. TV size supported



Max. weight supported



Tilts up to 12 degrees



Swivels up to 180 degrees

### XTA-400

Soporte con inclinación y giro para TV de pantalla plana

· Ideal para pantallas LED/LCD y plasma  
 · Para televisores de 23 a 42 pulgadas

#### Flat TV tilt and swivel bracket

· LED/LCD and plasma displays  
 · TV screen size from 23 to 42 inches



For LED/LCD and plasma displays



VESA Compliant



Max. TV size supported



Max weight supported



Tilts up to 20 degrees



Swivels up to 180 degrees

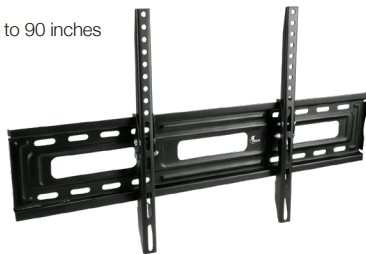
### XTA-380

Soporte fijo inclinable para pantallas LED/LCD y plasma

· Ideal para pantallas LED/LCD y plasma  
 · Compatible con VESA  
 · Para televisores de 32 a 90 pulgadas

#### Flat TV tilt bracket

· Ideal for LED/LCD and plasma displays  
 · VESA compliant  
 · TV screen size from 32 to 90 inches



For LED/LCD and plasma displays



VESA Compliant



Max. TV size supported



Max weight supported



Tilts up to 10°

### XTA-375

Soporte inclinable para TV de pantalla plana

· Ideal para pantallas LED/LCD y plasma  
 · Para televisores de 32 a 70 pulgadas

#### Flat TV tilt bracket

· Ideal for LED/LCD and plasma displays  
 · TV screen size from 32 to 70 inches



For LED/LCD and plasma displays



VESA Compliant



Max. TV size supported



Max weight supported



Tilts up to 10 degrees

## XTA-350

### Soporte inclinable para TV de pantalla plana

- Ideal para pantallas LED/LCD y plasma
- Para televisores de 32 a 55 pulgadas

#### Flat TV tilt bracket

- Ideal for LED/LCD and plasma displays
- TV screen size from 32 to 55 inches



For LED/LCD and plasma displays



Compliant



Max. TV size supported



Max. weight 30kg



Tilts up to 10 degrees

## XTA-325

### Soporte fijo para TV de pantalla plana

- Ideal para pantallas LED/LCD y plasma
- Para televisores de 32 a 55 pulgadas

#### Flat TV fixed bracket

- Ideal for LED/LCD and plasma displays
- TV screen size from 32 to 55 inches



For LED/LCD and plasma displays



Compliant



Max. TV size supported



Max. weight 30kg

## XTA-525

### Soporte con inclinación para pantallas LED/LCD y plasma

- Tamaño de la pantalla: 23 a 42 pulgadas
- Ángulo de inclinación: 10°

#### Tilt bracket for LED/LCD and plasma displays

- TV screen size: 23 to 42 inches
- Tilt angle: 10°



For LED/LCD and plasma displays



Compliant



TV size supported 23-42in



Max. weight 35kg



Tilt up to 10 degrees

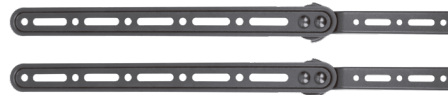
## XTA-311

### Soporte de barra de sonido para TV

- Sostiene barras de sonido de hasta 15 kilogramos
- Configuraciones de montaje en tres ángulos

#### TV soundbar mount

- Carries soundbars of up to 33 pounds
- Bracket configurations in three angled positions



23-65in TV size supported



15kg max. weight



Compliant 600x400

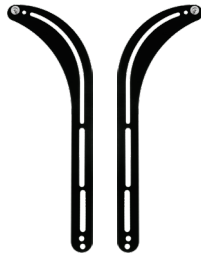
## XTA-310

### Soporte de barra de sonido para TV

- Coloca tu barra de sonido en tu TV para ahorrar espacio
- Su diseño curvo se ajusta a configuraciones anchas y estrechas
- Soportes de acero resistente que aguantan hasta 15 kilos

### TV soundbar mount

- Mount your soundbar on your TV to save space
- Curved design fits wide and narrow configurations
- Heavy-duty steel mounts that can carry up to 33 pounds



84in

Max. TV size supported



Single-hole slot pattern

33lb

Max. weight

VESA

VESA compliant 600x400

## XTA-315

### Repisa de pared para componentes

- Las repisas sostienen un peso total de hasta 16kg
- Incluye dos repisas de vidrio templado

### Component wall shelf

- The shelves support a combined weight of 35lb
- Includes two tempered-glass shelves



Shelf measurement 14.2in wide x10in deep



Adjustable height

35lb

Max. weight 17.5lb per shelf



Integrated cable management to hide all wires



# Mochilas y bolsos

## Backpacks and bags



### XTB-506

#### Mochila antirrobo para laptop

· Ingeniosa mochila con cierre de cremallera oculto para proteger su contenido contra robo

#### Anti-theft laptop backpack

· Ingenious backpack with camouflaged zipper closure to protect your cargo from theft

Blue/Azul  
Gray/Gris



BL



GY



Fits laptops up to 16"



Anti-theft design



Accessory pocket



Sturdy zippers with metal pullers



33lb max. load supported

## Lovett

### XTB-216

#### Mochila para laptop

· Ergonómico panel posterior acolchado y tirantes para los hombros ajustables, para mayor comodidad

#### Laptop backpack

· Ergonomic padded back panel and adjustable shoulder straps for extra comfort



Fits laptops up to 15.6in



Made of durable polyester



Accessory pockets



26lb max. load supported



## Thacher

### XTB-215

**Mochila para laptop**  
 · Ergonómico panel posterior acolchado y tirantes para los hombros ajustables, para mayor comodidad

#### Laptop backpack

· Ergonomic padded back panel and adjustable shoulder straps for extra comfort



Fits laptops up to 15.6in



Made of durable polyester



Accessory pockets



26lb max. load supported

### XTB-210

**Mochila para laptop**  
 de hasta 15,6 pulgadas  
 ·Práctico bolsillo para accesorios

#### Laptop backpack

of up to 15,6 inches  
 ·Convenient accessory pocket

**Black/Negro  
 Blue/Azul  
 Green/Verde**



Fits notebooks up to 15.6"



Lightweight



Made of durable polyester

## Exeter

### XTB-214

**Mochila para laptop**  
 de hasta 15,6 pulgadas  
 ·Moderno diseño con cierres del mismo color  
 ·Compartimiento principal espacioso con bolsillos de malla

#### Laptop backpack

of up to 15,6 inches  
 ·Spacious main compartment  
 ·Fashionable design with color matching zippers



**Indigo blue with black accents  
 Azul con detalles en color negro**



Fits notebooks up to 15.6"



Water repellent fabric



Reflective strip for greater visibility



22lb max. load supported

## Leiden

### XTB-209

**Mochila para laptop**  
 de hasta 15,6 pulgadas  
 ·Amplio compartimiento principal de hasta 15,6 pulgadas

#### Laptop backpack

of up to 15,6 inches  
 ·Spacious main compartment



Fits laptops of up to 15.6 inches



Made of durable polyester



Front zippered pocket



22lb max. load supported

## XTB-211

**Mochila para laptop**  
de hasta 15,6 pulgadas  
·Capacidad de carga  
máxima: 15kg/ 33lb  
·Bolsillo frontal para accesorios  
con organizador interior

**Laptop backpack**  
of up to 15,6 inches  
·Maximum load supported:  
15kg/ 33lb  
·Front accessory pocket  
with interior organizer



**Black with blue accents**  
**Negro con detalles en azul**



Fits notebooks  
up to 15.6"



Sturdy zippers  
with metal pullers



Made of  
durable polyester



33lb max. load  
supported

## Harker

### XTB-213

**Mochila para laptop**  
de hasta 15,6 pulgadas  
·Amplio compartimiento  
principal  
·Bolsillo frontal para accesorios  
con organizador interior

**Laptop backpack**  
of up to 15,6 inches  
·Spacious main compartment  
·Front accessory pocket with  
interior organizer



**Indigo blue with black accents**  
**Azul con detalles en color negro**



Fits notebooks  
up to 15.6"



Interior  
organizer



Made of  
durable polyester



22lb max. load  
supported

## Winsor

### XTB-212

**Mochila para laptop**  
de hasta 15,6 pulgadas  
·Panel posterior con acolchado  
ergonómico y tirantes  
ajustables para los  
hombros ofrecen máxima  
comodidad

**Laptop backpack**  
of up to 15,6 inches  
·Ergonomic padded back panel  
and adjustable shoulder straps  
for extra comfort



**Indigo blue with black accents**  
**Azul con detalles en color negro**



Fits notebooks  
up to 15.6"



Interior  
organizer



Made of  
durable polyester



22lb max. load  
supported

## Cloe

### XTB-510

**Bolso de damas para laptop**  
·Tirantes de cuerina dan un  
toque elegante al bolso

**Ladies laptop handbag**  
·Leatherette straps add  
a fancy look



Fits laptops of  
up to 15.6 inches



Exterior  
zippered pocket



Internal  
zippered pocket



Max. load  
17.6lb

# Esenciales para PC PC Essentials

## Mouse Mice

### Malta XTM-315

#### Mouse óptico inalámbrico de 4 botones

· Nanoreceptor fácil de instalar que cuenta con la funcionalidad *plug and play* y se almacena en el interior del mouse

#### 4-button wireless optical mouse

· Easy to install plug and play nano dongle that can be stowed away inside the mouse

#### Blue and grey Azul y gris



Right handed design



2.4GHz wireless



DPI optical sensor



PC & Mac compatible



### XTM-300

#### Mouse óptico inalámbrico de 4 botones

· Receptor nano con configuración automática *plug and play* que se almacena en el interior del mouse

#### 4-button wireless optical mouse

· Plug and play nano dongle that can be stowed away inside the mouse

#### Black/Negro



Ambidextrous design



Wireless connection



DPI resolution



PC & Mac compatible



### Galos XTM-310

#### Mouse óptico inalámbrico de 4 botones

· Receptor nano con configuración automática *plug and play* que se almacena en el interior del mouse

#### 4-button wireless optical mouse

· Plug and play nano dongle that can be stowed away inside the mouse

#### Black, red, blue and green Negro, rojo, azul y verde



Ambidextrous design



2.4GHz wireless



DPI resolution



PC & Mac compatible



## XTM-175

- Mouse óptico 3D de tres botones
- 1000dpi
- 3D-three-button optical mouse
- 1000dpi



Black/Negro



## XTM-185

- Mouse óptico 3D de tres botones
- 800dpi
- 3D-three-button optical mouse
- 800dpi



Black/Negro



## XTM-205

- Mouse óptico 3D de tres botones
- 1000dpi
- 3D 3-button optical mouse
- 1000dpi



Black/Negro

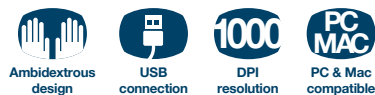


## XTM-165

- Mouse óptico 3D de tres botones
- Diseño ergonómico ambidextro
- Configuración automática *plug and play*
- 3D-three-button wired optical mouse
- Ambidextrous and ergonomic design
- Plug and play set up



Black/Negro



## XTM-195

- Mouse óptico 3D de tres botones con luz
- Interfaz USB
- 1000dpi
- 3D-three-button lighted optical mouse
- USB interface
- 1000dpi



Black/Negro



## XTM-150

- Mouse óptico 3D de tres botones con cable retráctil USB
- Diseño ambidextro 800dpi
- 3D-three-button optical mouse with retractable USB cable
- Ambidextrous design 800dpi



Black/Negro



# Teclados Keyboards

## XTK-301-S

**Duo de mouse y teclado multimedia en español**

- 105 teclas estándar
- S: Idioma Español

**Spanish multimedia keyboard and mouse duo**

- 105 standard keys
- S: Spanish layout

**Black/Negro**



USB  
Connection



Easy  
setup



Multimedia  
keys

## XTK-160 E/S

**Teclado multimedia con interfaz USB**

- S: Idioma Español / E: Idioma Inglés
- 103 teclas estándar
- 102 teclas estándar

**Multimedia keyboard with USB interface**

- S: Spanish layout / E: English layout
- 103 standard keys
- 102 standard keys

**Black/Negro**



USB  
Connection



Easy  
setup



Ergonomic  
design



Multimedia  
keys

## XTK-130 E/S

**Teclado multimedia con interfaz USB**

- S: Idioma Español / E: Idioma Inglés
- 105 teclas estándar, más 15 teclas multimedia
- 104 teclas estándar, más 15 teclas multimedia

**Multimedia keyboard with USB interface**

- S: Spanish layout / E: English layout
- 105 standard keys plus 15 multimedia keys
- 104 standard keys plus 15 multimedia keys

**Black/Negro**



USB  
Connection



Easy  
setup



Laser printed  
keycaps



Ergonomic  
design

## XTK-092 E/S

**Teclado estándar en español**

- S: Idioma Español / E: Idioma Inglés
- Estilo contemporáneo realza tu espacio de trabajo
- Teclas ergonómicas reducen la fatiga

**Standard Spanish keyboard**

- S: Spanish layout / E: English layout
- Contemporary style that enhances your workplace
- Ergonomic key configuration reduces muscle fatigue

**Black/Negro**



USB  
Connection



Easy  
setup



PC & Mac  
compatible



Ergonomic  
design

# Parlantes Speakers

## XTS-420

- Sistema de parlantes estéreo de 2.1 canales
- Parlante de graves con caja acústica de madera para una reproducción de sonido de calidad
- 10 watts de potencia
- 2.1 stereo speaker system
- Wooden subwoofer for high quality sound
- 10W of power

Black/Negro



Channel speaker system



RMS



High quality sound



4in subwoofer with bass control

## XTS-375BK

- Sistema de parlantes de 2.1 canales
- Prácticos controles en el panel frontal
- Entrada auxiliar, reproducción de audio vía USB y SD
- 2.1 channel speaker system
- Convenient controls on front panel
- Auxiliary input, USB and SD audio playback

Black/Negro



USB & 3.5mm connection



USB & Micro SD playback



Volume and bass controls



RMS 12 watts

Incluye control remoto  
Remote control included

## XTS-115

Parlantes estéreo multimedia de 2.0 canales con cable para alimentación USB y conexión de 3,5mm

- Potencia de salida de 6 watts RMS para un sonido nítido y sin distorsión
- Conveniente perilla para el control del volumen ubicada al frente para ajustar la intensidad del sonido del computador, reproductores de DVD, CD o audio digital

2.0 stereo multimedia speakers with USB power feed and 3.5mm cable

- Powerful 6 watts of RMS output for crystal clear sound
- Handy front-volume control knob to adjust the intensity of the sound from your computer, DVDs, CDs, or digital audio



2.0 stereo multimedia speakers



Total RMS



3.5mm and USB for power



Superior stereo sound



## XTS-111

Parlantes estéreo multimedia de 2.0 canales con alimentación USB y cable de 3,5mm

- Parlantes estéreo de 2.0 canales de diseño contemporáneo con elegante acabado negro brillante que armoniza perfectamente en interiores tanto clásicos como modernos
- 5 watts de un sonido de increíble nitidez para colmar tu sala de música, películas o videojuegos
- Conveniente perilla para el control del volumen ubicada al frente

2.0 stereo multimedia speakers with USB power feed and 3.5mm cable

- 2.0 channel stereo speakers with a trendy design and a glossy black finish that looks great in both classic and modern interiors
- 5 watts of crystal clear sound to fill your room with music, movies or games
- Handy front-volume control knob

Black/Negro



Rich clear sound



Easy setup



USB & 3.5mm connection



RMS 5 watts



PC & Mac compatible



## XTS-110

Miniparlantes estéreo de 2.0 canales con interfaz USB y cable de 3,5mm  
·Potencia máxima de salida: 5W R.M.S

- 2.0 stereo mini speakers with USB interface and 3.5mm cable
- Total power output: 5W R.M.S

Black/Negro



Rich clear sound



Easy setup



USB & 3.5mm connection



RMS 5 watts



PC & Mac compatible

## XTS-220

Set de auriculares estéreo con micrófono ajustable  
·Conector de 3,5mm

- Stereo headset with adjustable microphone
- 3.5mm connector

Black/Negro



Easy setup



3.5mm connection



Adjustable microphone



Lightweight



# Audio Audio



## Auriculares Headphones and headsets

### Palladium

#### XTH-630

- Audífonos estéreo con micrófono y tecnología inalámbrica
- Diseño liviano que calza cómodamente sobre los oídos
- Microparlantes de 40mm imparten un sonido natural y muy nítido desde distintas fuentes de audio
- Stereo headphones with microphone and wireless technology
- Lightweight and comfortable over-the-ear fit
- 40mm drivers deliver crisp and natural sound from various audio sources



**Negro con plateado/Negro con dorado**  
**Black with silver/Black with gold**



Bluetooth® compatible



Built-in mic



Over-the-ear



Foldable design



8Hr

### Sphere

#### XTH-620

- Audífonos estéreo con micrófono y tecnología inalámbrica
- Diseño liviano que calza cómodamente sobre los oídos
- Acepta tarjetas microSD™
- Stereo headphones with microphone and wireless technology
- Lightweight and comfortable on-ear fit
- Supports microSD™ cards



**Black/Negro**



Bluetooth® compatible



Built-in mic



Over-the-ear



Foldable design



12Hr



## Spiral

### XTH-345

- Audífonos estéreo con cable y micrófono
- El suave acolchado que cubre la diadema ajustable y las cápsulas del auricular garantiza máxima comodidad en todo momento
- Microparlantes de 40mm imparten un sonido natural y muy nítido
- Wired stereo headphones with microphone
- Ultimate comfort with soft padded ear cushions and adjustable headband
- 40mm drivers deliver crisp and natural sound



#### Black/Negro



In-line control



Lightweight



On-ear



Lie flat design



40mm driver

## Alloy

### XTH-340

- Audífonos estéreo con cable y micrófono
- El suave acolchado que cubre la diadema ajustable y las cápsulas del auricular garantiza máxima comodidad en todo momento
- Microparlantes de 40mm imparten un sonido natural y muy nítido
- Wired stereo headphones with microphone
- Ultimate comfort with soft padded ear cushions and adjustable headband
- 40mm drivers deliver crisp and natural sound



#### Black/Negro



In-line control



Lightweight



On-ear



Foldable design



40mm driver

## Voxdots

### XTH-700

- Audífonos con verdadera conexión inalámbrica estéreo (TWS)
- Micrófono HD integrado para conversaciones con manos libres
- Admite el uso de un solo audífono (mono) o de ambos (estéreo)
- True Wireless Stereo (TWS) earphones
- Built-in HD microphone for taking calls
- Supports single (mono) and dual earphone use (stereo)



#### Negro/Black



Bluetooth® compatible



15Hr max. playback time\*



True Wireless Stereo technology



On-board microphone



Portable charging case

## Aktive

### XTH-710

- Audífonos con micrófono, tecnología inalámbrica y banda de sujeción para el cuello
- Moderno set de audífonos deportivos con tecnología inalámbrica de última generación
- Reproduce música en forma inalámbrica hasta 45 metros de distancia con cualquier dispositivo compatible con Bluetooth®
- Neckband earbuds with microphone and wireless technology
- Stylish sports headset featuring the latest wireless technology
- Stream audio wirelessly up to 150ft away from any compatible Bluetooth® device



#### Black/Negro



Bluetooth® compatible



10Hr playback time



Sweat-proof design



In-line control capsule with built-in battery



Stabilizer ear fins

# Parlantes para fiestas

## Party Speakers

### Revelry

#### XTS-710

Altoparlante para fiestas compatible con **Bluetooth®**

Party loudspeaker **Bluetooth®** compatible

- Máxima potencia de salida (RMS): 70W
- Incluye un micrófono cableado
- Batería: 4400mAh
- Maximum power output (RMS): 70W
- Includes a wired microphone
- Battery: 4400mAh



### Fierce

#### XTS-702

Altoparlante para fiestas compatible con **Bluetooth®**

Party loudspeaker **Bluetooth®** compatible

- Máxima potencia de salida (RMS): 50W
- Incluye un micrófono cableado
- Batería: 2000mAh
- Maximum power output (RMS): 50W
- Includes a wired microphone
- Battery: 2000mAh



**Bluetooth®** compatible



19.5 Hr\* playback



4400mAh battery



Maximum power output (RMS)



Karaoke & recording



**Bluetooth®** compatible



8Hr\* playback



2000mAh battery



Maximum power output (RMS)



Wired microphone

### Unixon

#### XTS-690

Micrófono inalámbrico de mano UHF con receptor recargable

Wireless handheld UHF microphone with a rechargeable receiver

- Micrófono bidireccional para karaoke, eventos grupales, ceremonias religiosas, clases o representaciones
- Detección automática de 10 canales UHF para evitar interferencias
- Hasta 7 horas de vida de la batería con receptor recargable
- Bidirectional microphone for karaoke, group events, religious ceremonies, in the classroom or performances
- 10 UHF automatic channel detection to avoid interference
- Up to 7 hours of usage with rechargeable receiver



Wireless microphone with receiver



Bidirectional



U band wireless transmission



10 automatic detection channels



## Parlantes portátiles

## Portable speakers

### Malloy

#### XTS-621

Parlante portátil compatible con **Bluetooth®**  
Portable speaker **Bluetooth®** compatible



- Parlante portátil con tecnología inalámbrica **Bluetooth®** v.5.0 y micrófono incorporado, para conversaciones con manos libres
- Reproducción de música sin cables hasta 10 metros de distancia de la fuente de audio
- El botón multifuncional permite alternar entre el modo de reproducción o pausa y el de contestar o terminar una llamada
- Portable speaker with **Bluetooth®** V.5.0 technology and built-in microphone, for hands-free conversations
- Wirelessly streams music from up to 33feet away from the audio source
- Multifunctional control button allows to toggle between play or pause, answer or hang up functions



**Bluetooth®**  
compatible



**20Hr\***  
playback



**IPX6**  
rating



**Rugged and**  
portable design



**5W**  
Total  
RMS



### Zeppelin

#### XTS - 620

- Parlante portátil de 2.0 canales compatible con **Bluetooth®**
- Máxima potencia de salida (RMS): 6W
- Conector de 3,5mm
- Botón multifunción y micrófono omnidireccional

- **Bluetooth®** compatible 2.0 channel portable speaker
- Maximum power output (RMS): 6W
- 3.5mm connector
- Multifunctional control button and omnidirectional microphone

**Grey/Gris**



**Bluetooth®**  
compatible



**22 Hr**  
playback time



**Rugged and**  
portable design



**Total**  
RMS



## Anthrax XTS-615

- Parlante portátil de 2.0 canales compatible con *Bluetooth*<sup>®</sup>
- Máxima potencia de salida (RMS): 6W
- Conector de 3,5mm
- Botón multifunción y micrófono omnidireccional

- *Bluetooth*<sup>®</sup> compatible 2.0 channel portable speaker
- Maximum power output (RMS): 6W
- 3.5mm connector
- Multifunctional control button and omnidirectional microphone

### Aquamarine/Aguamarina



**Bluetooth<sup>®</sup> compatible**



**20 Hr playback time**



**Rugged and portable design**



**Total RMS**



## Klash XTS-613

- Parlante portátil con tecnología inalámbrica *Bluetooth*<sup>®</sup>
- Reproducción de música sin cables hasta 10 metros de distancia de la fuente de audio
- Diseño compacto y portátil con una resistente cubierta de goma y un asa integrada
- El botón multifuncional permite alternar entre el modo de reproducción y el de contestar llamadas

- Portable speaker with *Bluetooth*<sup>®</sup> wireless technology
- Wirelessly streams music from up to 33 feet away from the audio source
- Compact and portable design with a rubberized case and a built-in handle
- Multifunctional button allows to toggle between playback or answering calls



**Up to 7Hr\* playback time**



**Bluetooth<sup>®</sup> compatible**



**IPX6 water resistant rating**



**Rugged and portable design**



**Total RMS**



## Hendrix XTS-614

- Parlante portátil compatible con *Bluetooth*<sup>®</sup>
- Reproducción de música sin cables hasta 15 metros de distancia de la fuente de audio
- Resistente cubierta de goma y correa integrada para transporte
- Equipado con tecnología TWS para reproducir música a través de dos unidades idénticas conectadas simultáneamente

- Portable speaker *Bluetooth*<sup>®</sup> compatible
- Wirelessly streams music from up to 49 feet away from the audio source
- Rugged rubberized case and an integrated carrying strap
- TWS capability, designed to connect and stream audio through two identical units simultaneously

**TWS<sup>®</sup>**

**True Wireless Stereo & Bluetooth<sup>®</sup> compatible**



**16Hr playback**



**Rugged and portable design**



**IPX6 water resistant rating**



**Total RMS**

## Floyd

### XTS-610



- Parlante portátil compatible con *Bluetooth*<sup>®</sup>
- Máxima potencia de salida (RMS): 3W
- Conector de 3,5mm
- Botón multifunción y micrófono omnidireccional
- *Bluetooth*<sup>®</sup> compatible portable speaker
- Maximum power output (RMS): 3W
- 3.5mm connector
- Multifunctional control button and omnidirectional microphone

#### Black/Negro



*Bluetooth*<sup>®</sup>  
compatible



20 Hr  
playback time



Rugged and  
portable design



Total  
RMS

## Yes

### XTS-600 OR/BL



- Miniparlante portátil compatible con *Bluetooth*<sup>®</sup>
- Máxima potencia de salida (RMS): 3W
- Conector de 3,5mm
- Botón multifunción y micrófono omnidireccional
- *Bluetooth*<sup>®</sup> compatible portable minispeaker
- Maximum power output (RMS): 3W
- 3.5mm connector
- Multifunctional control button and omnidirectional microphone

#### Blue Orange/Azul Naranja



*Bluetooth*<sup>®</sup>  
compatible



10Hr  
playback time



Compact  
design



Total  
RMS

# Barras de sonido

## Sound Bars

### Zoot

#### XTS-810

Barra de sonido desmontable de 2.0 canales.

Compatible con *Bluetooth*<sup>®</sup>

2.0 channel detachable soundbar *Bluetooth*<sup>®</sup> compatible

- Barra de sonido de 2.0 canales de diseño moderno y estilizado
- Opciones versátiles de instalación:
  - a) Barra de sonido completa (una sola pieza)
  - b) Diseño de torre (en las bases suministradas),

- 2.0 channel soundbar with a sleek and modern design
- Versatile configuration options:
  - a) Complete soundbar (one piece)
  - b) Tower speakers (on the stands provided)



*Bluetooth*<sup>®</sup>  
compatible



**60W**  
RMS



Optical & 3.5mm  
inputs



USB



Remote  
control



*Bluetooth*<sup>®</sup>  
compatible



**40W**  
Maximum power output  
(RMS)



2.0  
soundbar



Auxiliary  
input port



Remote  
control

### Slade

#### XTS-801

Barra de sonido de 2.0 canales Compatible con *Bluetooth*<sup>®</sup>

2.0 channel soundbar *Bluetooth*<sup>®</sup> compatible

- Barra de sonido de 2.0 canales con diseño moderno y estilizado y una potencia máxima de salida de 40 watts
- La funcionalidad *Bluetooth*<sup>®</sup> facilita la reproducción de música en forma inalámbrica desde dispositivos compatibles
- Práctico control remoto

- 2.0 channel surround soundbar with a modern and sleek design, and a maximum power output of 40 watts
- *Bluetooth*<sup>®</sup> functionality makes it easy to stream music wirelessly from compatible devices
- Convenient remote control

## Kaya

### XTB-501

#### Mochila para niños

- Apta para computadoras portátiles y tabletas de hasta 12 pulgadas
- Amplio compartimento principal ideal para guardar artículos escolares
- Funda interior acolchada para portátil con sujetador elástico con Velcro

#### Kids' backpack

- Fits notebooks and tablets of up to 12 inches.
- Spacious main compartment ideal for school essentials
- Internal padded notebook sleeve with an elastic Velcro fastener



Fits notebooks of up to 12in



Lightweight



Made of durable polyester



22lb (10kg) max. load supported

## Sori

### XTB-500

#### Mochila escolar para laptop

- Apta para laptops de hasta 15,4 pulgadas
- Amplio compartimento principal con bolsillo interior acolchado para portátiles
- Bolsillo frontal con cierre para accesorios, y dos prácticos bolsillos laterales

#### Kids' backpack

- Fits laptops of up to 15.4 inches
- Spacious main compartment with internal padded laptop sleeve
- Front zippered accessory pocket, and two convenient side pockets



Fits laptops of up to 15.4in



Lightweight



Padded shoulder straps



26lb max. load supported

# Hera

## XTH-650

- Audífonos estéreo de diseño liviano con micrófono y tecnología inalámbrica
- Suave diadema acolchada ajustable que calza cómodamente sobre los oídos
- Microparlantes de 40mm imparten un sonido natural y muy nítido desde distintas fuentes de audio

- Lightweight stereo headphones with microphone and wireless technology
- Soft padded and adjustable headband for a comfortable over-the-ear fit
- 40mm drivers deliver crisp and natural sound from various audio sources



Bluetooth® compatible



Built-in mic



Multicolor LED lights



Foldable design



# BOW-WOW

## XTS-612

Parlante portátil compatible con Bluetooth®  
Portable speaker Bluetooth® compatible

- Máxima potencia de salida (RMS) : 5W
- Tipo de conexión: Bluetooth®
- Tiempo de reproducción: Hasta 8 horas al 50% de la capacidad del volumen\*

- Maximum power output (RMS): 5W
- Connection type: Bluetooth®
- Run time: Up to 8hrs at 50% volume level\*



8Hr\* playback



# BABOOM

## XTS-611

Parlante portátil compatible con Bluetooth®  
Portable speaker Bluetooth® compatible

- Máxima potencia de salida (RMS) : 5W
- Tipo de conexión: Bluetooth®
- Tiempo de reproducción: Hasta 8 horas al 50% de la capacidad del volumen\*

- Maximum power output (RMS): 5W
- Connection type: Bluetooth®
- Run time: Up to 8hrs at 50% volume level\*



8Hr\* playback







### XTA-111

- Cable de seguridad con llave para computador portátil
- Elaborado con acero galvanizado resistente a los cortes y cubierta de vinilo
- Práctico juego de llaves para mayor seguridad

- Keyed laptop computer cable lock
- Made of cut-resistant galvanized steel and a transparent vinyl cover
- Convenient set of keys for extra security

#### Silver/Plateado



First line  
of defense



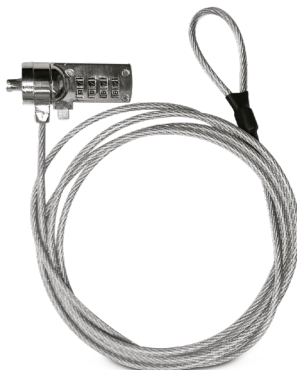
2 keys  
included



Twisted  
steel cable



Kensington  
security slot



### XTA-110

- Cable de seguridad para laptop con combinación de 4 dígitos
- Combinaciones programables: 10,000
- Cable de 1,8m

- 4-digit combination cable lock for laptops
- User-resettable combinations: 10,000
- Features a 6ft-cable

#### Silver/Plateado



First line  
of defense



10,000 possible  
combinations



Twisted  
steel cable



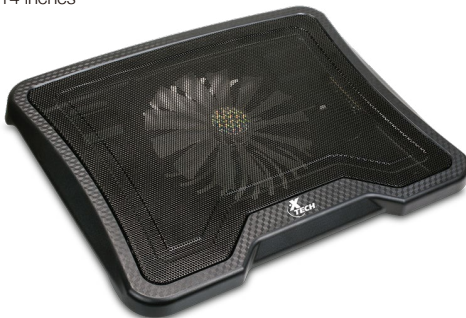
Standard  
lock slot

## XTA-150

Base con ventilador y conector USB,  
para laptops de hasta 14 pulgadas

USB powered laptop cooling pad  
for laptops up to 14 inches

Black/Negro



Extra  
USB port



Laptops  
up to 14"



Large  
160mm fan

## XTA-526

Alfombrilla de gel para mouse con apoyo para la muñeca  
·Gel mouse pad with wrist support

Black/Negro



Gel wrist rest



Promotes  
proper wrist  
position



Washable

## Voyager

### XTA-180

Alfombrilla clásica para mouse

·Diseño impreso a color  
·Superficie de tela que ofrece mínima  
fricción para deslizar el ratón con  
máxima precisión y velocidad

Classic mouse pad

·Color printed design  
·Frictionless cloth surface designed  
to glide your mouse with high  
precision and speed



## Colonist

### XTA-181

Alfombrilla clásica para mouse

·Diseño impreso a color  
·Superficie de tela que ofrece mínima  
fricción para deslizar el ratón con  
máxima precisión y velocidad

Classic mouse pad

·Color printed design  
·Frictionless cloth surface designed  
to glide your mouse with high  
precision and speed



### XTP-751

- Sistema UPS con regulador automático de voltaje con capacidad de 750VA/375W
- 8 receptáculos de salida
- 115V

- UPS with automatic voltage regulator 750VA/375W capacity
- 8 outlets
- 115V



Four full battery backup outlets



7-min backup time



750VA 375W



8 NEMA 5-15 outlets

### XTP-511

- Sistema UPS con regulador automático de voltaje con capacidad de 500VA/250W
- 8 receptáculos de salida
- 110V

- UPS with automatic voltage regulator 500VA/250W capacity
- 8 outlets
- 110V



Four full battery backup outlets



7-min backup time



500VA 250W



8 NEMA 5-15 outlets

### XTR-1002

#### Regulador automático de voltaje

- Capacidad 1000VA/500W
- Tensión 115V
- Luz LED azul de conexión

#### Automatic voltage regulator

- 1000VA/500W capacity
- Voltage 115V
- Blue LED for power



Automatic voltage regulator



1000VA 500W



8 universal outlets



Fire retardant plastic



1-year warranty

### XSS-220

- Plataforma de carga inalámbrica
- Delgada plataforma de carga inalámbrica con cable Micro-USB
- Admite carga inalámbrica de 5W para dispositivos compatibles
- Liviana y de diseño compacto

- Wireless charging pad
- Slim wireless charging pad with Micro-USB cable
- Supports 5W wireless charging for compatible devices
- Lightweight and compact design



#### White/Blanco



Wireless charging



LED indicator



Charging speed 5W



Micro USB

### XTC-203

#### Cargador de pared con tres puertos USB

Three USB wall charger



3 USB-A ports



Input voltage (AC): 110-220V



Max. output current\* 3.1A

### XTC-202

#### Cargador de pared con dos puertos USB

Dual USB wall charger



2 USB-A ports



Input voltage (AC): 100-240V



Total 3.1A

# ON THE GO

## Solución para accesorios móviles Mobile accessories solution

### XTG-213

#### Cargador USB de pared

- Se conecta a cualquier enchufe de pared
- Puerto USB de carga rápida

#### USB wall charger

- Plugs into any wall power outlet
- Rapid charge USB port



10 unidades por empaque. 2 por color: blanco, negro, verde, azul y naranja

Precio por unidad

10 units per package. 2 per color: white, black, green, blue and orange

Priced per unit



Compatible with most devices



USB port



Wall charger

Colores/Colors

### XTG-211

#### Cable micro USB para carga y sincronización de datos

- Cordón plano evita la formación de nudos
- 1m

#### Micro USB charge and sync cable

- Flat, tangle-free design
- 3ft



Disponibile en blanco, negro, verde, azul y naranja  
Precio por unidad

Available in white, black, green, blue and orange

Priced per unit



Charge & sync



Micro USB



1m long

Colores/Colors

### XTG-216

Cable Lightning™ para iPhone.

- Cable que carga y sincroniza los datos de tu dispositivo móvil
- 1m

Lightning™ cable for iPhone

- Charge and sync
- 3ft



10 units per package. 2 por color:  
blanco, negro, verde, azul y naranja  
Precio por unidad

10 units per package 2 per color: white, black,  
green, blue and orange  
Priced per unit



● ● ● ● ●  
Colores/Colors

### XTG-212

Cable auxiliar para audio de 3,5mm

- Cordón plano evita la formación de nudos
- 1m

3.5mm auxiliary audio cable

- Flat, tangle-free design
- 3ft



10 unidades por paquete 2 por color:  
Blanco, negro, verde, azul y naranja  
Precio por unidad

10 units per package 2 per color: white, black,  
green, blue and orange  
Priced per unit



● ● ● ● ●  
Colores/Colors

# Kits de chasis para computadora

## Computer case kits

### CS706XTK02

- Kit de chasis ATX con fuente de alimentación, teclado (español), mouse y parlante
- Dimensiones (PxAnxAl): 360x175x405mm
- Tamaño del módulo para disco: 4x5,25in / 6x3,5in interior/ 1x2,5in SSD
- Tamaño de la placa madre : ATX
- Fuente de alimentación: 500W
- USB: 2 puertos USB 2.0
- Grosor de la carcasa: Acero SGCC de 0,40mm
- Disponible con teclado en **español**

#### ·ATX tower case kit with PSU, keyboard (SPA), mouse and speaker

- Dimensions (DxWxH): 360x175x405mm
- Drive bay size: 4x5.25in / 6x3.5in hidden/ 1x2.5in SSD
- Main board size: ATX
- Power supply type: 500W
- USB: 2x USB 2.0 ports
- Audio ports: Audio / Microphone
- Housing thickness: 0.40mm SGCC steel
- Available with **Spanish** keyboard layout

**Black/Negro**



### CS705XTK02

- Kit de chasis micro-ATX con fuente de alimentación, teclado (español), mouse y parlante
- Dimensiones (PxAnxAl): 355x170x345mm
- Tamaño del módulo para disco: 1x5,25in / 2x3,5in interior/ 2x2,5in SSD
- Tamaño de la placa madre: Micro ATX
- Fuente de alimentación: 500W
- USB: 2 puertos USB 2.0
- Puertos de audio: Audio / micrófono
- Grosor de la carcasa: Acero SGCC de 0,40mm
- Disponible con teclado en **español**

#### ·Micro ATX tower case kit with PSU, keyboard (SPA), mouse and speaker

- Dimensions (DxWxH): 355x170x345mm
- Drive bay size: 1x5.25in / 2x3.5in hidden/ 2x2.5in SSD
- Main board size: Micro ATX
- Power supply type: 500W
- USB: 2x USB 2.0 ports
- Audio ports: Audio / Microphone
- Housing thickness: 0.40mm SGCC steel
- Available with **Spanish** keyboard layout

**Black/Negro**



## XTQ214

- Chasis ATX con unidad de fuente de alimentación
- Cuenta con una fuente de alimentación de 600W
- En la parte frontal incluye dos puertos USB 2.0 y un puerto USB 3.0
- Admite hasta 3 ventiladores opcionales
- ATX case with power supply
- Comes with a 600W power supply
- On the front of the case, it includes two USB 2.0 ports and one USB 3.0 port
- Supports up to 3 optional fans

**Black and red/Negro y rojo**



## XTQ200

- Dimensiones (PrxAnxAI): 360x175x405mm
- Tamaño del módulo para disco: 4x5,25 pulgadas, 6x3,5 pulgadas, 1x2,5 pulgadas SSD
- Tamaño de la placa madre: ATX
- Tipo de fuente de alimentación: 600W
- Tipo de fuente de alimentación: PS2 / PS3
- Ranura de expansión: 7 ranuras
- Espesor de la cubierta: acero SGCC de 0,4mm
- Especificaciones de la unidad de alimentación Fuente ATX de 8cm, normal, P4, 20+4 clavijas, 2xIDE+2xSATA+1xFDD, cable de alimentación tipo americano
- Dimensions (DxWxH): 360x175x405mm
- Drive bay size: 4x5.25in, 6x3.5in, 1x2.5in SSD
- Main board size: ATX
- Power supply type: 600W
- Power supply type: PS2 / PS3
- Expansion slot: 7 slots
- Housing thickness: 0.4 mm SGCC steel
- PSU SPEC. ATX 8cm power supply, normal, P4, 20+4PIN, 2xIDE+2xSATA+1xFDD, US power cord

**Black/Negro**

## XTQ209

- Dimensiones (PrxAnxAl): 36x175x40,5cm
- Tamaño del módulo para disco: 1x 5,25" externo 6x 3,5" interno y 1x2,5" SSD interno
- Tamaño de la placa madre: ATX/Micro-ATX
- Tipo de chasis: Torre mediana

- Dimensions (DxWxH): 14.1x6.8x15.9in
- Drive bay size: 1x 5.25in external 6x 3.5in and 1x 2.5in SSD internal
- Motherboard format: ATX/Micro-ATX
- Case type: Mid tower

**Black/Negro**



## XTQ100

- Dimensiones (PrxAnxAl): 355X170X345mm
- Tamaño del módulo para disco: 1x5,25 pulgadas / 2x3,5 pulgadas / 2x2,5 pulgadas
- Tamaño de la placa madre: MICRO-ATX
- Fuente de alimentación: 600W
- Tipo de fuente de alimentación: PS2/PS3
- Ranura de expansión: 4 ranuras
- Con compartimento de memoria PCI
- Espesor de la cubierta: acero GCC de 0,4mm
- USB 2.0+ Audio HD

- Dimensions (DxWxH): 355x170x345mm
- Drive bay size: 1x5.25in / 2x3.5in / 2x2.5in
- Main board size: MICRO-ATX
- Power supply: 600W
- Power supply type: PS2/PS3
- Expansion slot: 4 slots
- With PCI hole
- Housing thickness: 0.4mm SGCC steel
- USB 2.0+ HD Audio

**Black/Negro**



## CS850XTK08

- Fuente de alimentación con 2 cables SATA
- 700 watts

- Power supply with 2 SATA cables
- 700 watts



## CS850XTK11

- Fuente de alimentación con 2 cables SATA
- 600 watts

- Power supply with 2 SATA cables
- 600 watts



## CS850XTK09

- Fuente de alimentación con 2 cables SATA
- 500 watts

- Power supply with 2 SATA cables
- 500 watts







Todo en un solo lugar

All in one place

Xtechamericas.com



**Xtech** es una marca versátil con un portafolio de productos muy diverso, desde cables, adaptadores, muebles de oficina, soportes para TV y mochilas hasta dispositivos de audio, entre los que se destacan parlantes, audífonos y mucho más.

Estratégicamente ubicada en la ciudad de Miami, EE.UU., Xtech cuenta con una amplia red de distribución en más de 45 países, la propuesta de valor más rentable, así como con una excelente atención al cliente, todo lo cual la convierten en la marca líder en soluciones para su empresa, y **todo en un solo lugar**.

**Xtech** is a versatile brand offering a diversified product portfolio, ranging from cables, adapters, office furniture, TV mounts and backpacks to audio products, which includes speakers, earphones, and much more.

Strategically located in Miami, USA., Xtech has a wide distribution network in over 45 countries, the best value proposition along with an excellent customer service, making it the industry leader in solutions for your business, **all in one place**.

## La ventaja **Xtech** The **Xtech** advantage

**Gama completa de equipos y artículos esenciales de tecnología, tales como:**

Full range of entry level tech equipment and supplies, specializing in:

- › Cables y adaptadores / Cables and adapters
- › Componentes para integradores de sistemas de PC / PC system builders
- › Muebles / Furniture
- › Accesorios para computadoras, equipos de audio y video / Computer, audio and video accessories

**La mejor red de distribución**  
**Disponibilidad de productos**  
**Precios competitivos**

**Best distribution network**  
**Product availability**  
**Competitive prices**

Para más información o si desea una descripción completa de nuestra línea de productos, visite nuestro sitio web en **xtechamericas.com**

For more information and for a complete description of our full line of products, please visit our website at **xtechamericas.com**